

見積参考資料

工事名 R 7 馬土 半田貞光線 つ・半田中藪 側溝修繕工事

◇経費情報◇

工種区分	道路維持工事
単価地区	美馬 1
単価使用年月	令和 7年12月
施工地域・工事場所	一般交通影響有り (2) - 1
前金支出割合	補正を行わない
契約保証	金銭的保証
現場環境改善費	計上しない
週休 2 日確保工事に係る経費補正	週休 2 日 (月単位)

注意

「見積参考資料」は入札参加者の迅速で適正な工事費の見積りのための一資料であり、請負契約を拘束するものではない。

設計内訳書（本01）

工事名	R 7 馬土 半田貞光線 つ・半田中藪 側溝修繕工事				事業区分 工事区分	道路維持・修繕 道路修繕	
工事区分・工種・種別・細別	規格	単位	数量	単価	金額	数量・金額増減	摘要
道路修繕		式	1				
舗装工		式	1				
舗装打換え工		式	1				
舗装版切断	舗装版種別:アスファルト舗装版, アスファルト舗装版厚:15cm以下	m	93				単 1号
汚泥処分		t	0.12				単 2号
舗装版破碎(小規模)	舗装版種別:アスファルト舗装	m2	33				単 3号
殻運搬	殻種別:舗装版破碎	m3	2				単 4号
殻処分	殻種別:アスファルト殻	m3	2				単 5号
上層路盤	路盤材種類:再生粒度調整砕石 RM-30, 仕上り厚:100mm	m2	28				単 6号
表層	材料種類:各種(2.30以上2.40t/m3未満), 材料規格:再生密粒度アスファルト混合物(13), 舗装厚:50mm, 平均幅員:1.4m未満(1層当り平均仕上り厚50mm以下)	m2	28				単 7号
排水構造物工		式	1				
作業土工		式	1				
床掘り	土質:土砂	m3	30				単 8号

設計内訳書（本01）

工事名	R 7 馬土 半田貞光線 つ・半田中藪 側溝修繕工事				事業区分 工事区分	道路維持・修繕 道路修繕	
工事区分・工種・種別・細別	規格	単位	数量	単価	金額	数量・金額増減	摘要
埋戻し	土質区分:土砂, 土質:土砂	m3	20				単 9号
基面整正		m2	63				単 10号
土砂等運搬	土質:土砂(岩塊・玉石混り土含む)	m3	10				単 11号
残土処分		m3	10				単 12号
側溝工		式	1				
U型側溝 1号 床板部		m	16				単 13号
U型側溝 1号 グレーチング部		m	6				単 14号
U型側溝 2号 床板部		m	54				単 15号
U型側溝 2号 グレーチング部		m	16				単 16号
U型側溝 3号 グレーチング部		m	1				単 17号
区画線工		式	1				
区画線工		式	1				
溶融式区画線	施工方法区分:溶融式手動, 規格・仕様区分:実線 1 5cm, 塗布厚:厚1.5mm, 排水性舗装:無し	m	93				単 18号

設計内訳書（本01）

工事名	R 7 馬土 半田貞光線 つ・半田中藪 側溝修繕工事				事業区分 工事区分	道路維持・修繕 道路修繕	
工事区分・工種・種別・細別	規格	単位	数量	単価	金額	数量・金額増減	摘要
構造物撤去工		式	1				
構造物取壊し工		式	1				
コンクリート構造物取壊し	構造物区分:鉄筋構造物, 工法区分:機械施工	m3	15				単 19号
排水構造物撤去工		式	1				
蓋版撤去 C2-B300	蓋種類:側溝蓋	枚	133				単 20号
蓋版撤去 C2-B400	蓋種類:側溝蓋	枚	44				単 21号
蓋版撤去 鋼製蓋 995*430*110	蓋種類:側溝蓋	枚	1				単 22号
蓋版撤去 鋼製蓋 700*289*65	蓋種類:側溝蓋	枚	1				単 23号
運搬処理工		式	1				
殻運搬	殻種別:コンクリート殻(鉄筋)	m3	19				単 24号
殻処分	殻種別:コンクリート殻(鉄筋)	m3	19				単 25号
現場発生品運搬	発生材種類:鉄製蓋	t	0.08				単 26号
仮設工		式	1				

設計内訳書（本01）

工事名	R 7 馬土 半田貞光線 つ・半田中藪 側溝修繕工事				事業区分 工事区分	道路維持・修繕 道路修繕	
工事区分・工種・種別・細別	規格	単位	数量	単価	金額	数量・金額増減	摘要
交通管理工		式	1				
交通誘導警備員	A	人日	10				単 27号
交通誘導警備員	B	人日	30				単 28号
直接工事費		式	1				
共通仮設		式	1				
共通仮設費（率計上）		式	1				
純工事費		式	1				
現場管理費		式	1				
工事原価		式	1				
一般管理費等		式	1				
工事価格		式	1				
消費税額及び地方消費税額		式	1				
工事費計		式	1				

1 次単価表

単価使用年月	2025. 12
歩掛適用年月	2025. 12
労務調整係数	1.000-00000 0.0 0

単 1号	舗装版切断	舗装版種別:アスファルト舗装版,アスファルト舗装版厚:15cm以下	単位	m	単位数量	1	単価	
名称・規格		条件	単位	数量	単価	金額	摘要	
舗装版切断		アスファルト舗装版, 15cm以下, 全ての費用	m	1				
合計								
単価							円/m	

1 次単価表

単価使用年月	2025. 12
歩掛適用年月	2025. 12
労務調整係数	1.000-00000 0.0 0

単 2号	汚泥処分		単位	t	単位数量	1	単価	
名称・規格		条件	単位	数量	単価	金額	摘要	
処分費(t)			t	1			単 29号	
合計								
単価							円/t	

1 次単価表

単価使用年月	2025. 12
歩掛適用年月	2025. 12
労務調整係数	1.000-00000 0.0 0

単 3号	舗装版破碎(小規模)	舗装版種別:アスファルト舗装	単位	m2	単位数量	1	単価	
名称・規格		条件	単位	数量	単価	金額	摘要	
舗装版破碎積込(小規模土工)		全ての費用	m2	1				
合計								
単価							円/m2	

1 次単価表

単価使用年月	2025. 12
歩掛適用年月	2025. 12
労務調整係数	1.000-00000 0.0 0

単 4号	殻運搬	殻種別:舗装版破碎	単位	m3	単位数量	1	単価	
名称・規格		条件	単位	数量	単価	金額	摘要	
殻運搬		舗装版破碎, 機械(騒音対策不要、厚15cm以下), 無し, 6.5km以下, 全ての費用	m3	1				
合計								
単価							円/m3	

1 次単価表

単価使用年月	2025. 12
歩掛適用年月	2025. 12
労務調整係数	1.000-00000 0.0 0

単 5号	殻処分	殻種別:アスファルト殻	単位	m3	単位数量	1	単価	
名称・規格		条件	単位	数量	単価	金額	摘要	
処分費 (m3)			m3	1			単 30号	
合計								
単価							円／m3	

1 次単価表

単価使用年月	2025. 12
歩掛適用年月	2025. 12
労務調整係数	1.000-00000 0.0 0

単 6号	上層路盤	路盤材種類:再生粒度調整碎石 RM-30, 仕上り厚:100mm	単位	m2	単位数量	1	単価	
名称・規格		条件	単位	数量	単価	金額	摘要	
上層路盤 (車道・路肩部)		再生粒度調整碎石 RM-30, 100mm, 1層施工, 全ての費用	m2	1				
合計								
単価							円／m2	

1 次単価表

単価使用年月	2025. 12
歩掛適用年月	2025. 12
労務調整係数	1.000-00000 0.0 0

単 7号	表層	材料種類:各種(2.30以上2.40t/m3未満),材料規格:再生密粒度アスファルト混合物(13),舗装厚:50mm,平均幅員:1.	単位	m2	単位数量	1	単価	
名称・規格		条件	単位	数量	単価	金額	摘要	
表層(車道・路肩部)		1.4m未満(仕上厚50mm以下),50mm,各種(2.30以上2.40t/m3未満),プライムコート PK-3,全ての費用	m2	1				
合計								
単価							円/m2	

1 次単価表

単価使用年月	2025. 12
歩掛適用年月	2025. 12
労務調整係数	1.000-00000 0.0 0

単 8号	床掘り	土質:土砂	単位	m3	単位数量	1	単価	
名称・規格		条件	単位	数量	単価	金額	摘要	
床掘り		土砂,上記以外(小規模),全ての費用	m3	1				
合計								
単価							円/m3	

1 次単価表

単価使用年月	2025. 12
歩掛適用年月	2025. 12
労務調整係数	1.000-00000 0.0 0

単 9号	埋戻し	土質区分:土砂, 土質:土砂	単位	m3	単位数量	1	単価	
名称・規格		条件	単位	数量	単価	金額	摘要	
埋戻し		上記以外(小規模), 土砂, 全ての費用	m3	1				
合計								
単価							円／m3	

1 次単価表

単価使用年月	2025. 12
歩掛適用年月	2025. 12
労務調整係数	1.000-00000 0.0 0

単 10号	基面整正		単位	m2	単位数量	1	単価	
名称・規格		条件	単位	数量	単価	金額	摘要	
基面整正			m2	1				
合計								
単価							円／m2	

1 次単価表

単価使用年月	2025. 12
歩掛適用年月	2025. 12
労務調整係数	1.000-00000 0.0 0

単 11号	土砂等運搬	土質:土砂(岩塊・玉石混り土含む)	単位	m3	単位数量	1	単価	
名称・規格		条件	単位	数量	単価	金額	摘要	
土砂等運搬		小規模,バックホ山積0.28m3(平積0.2m3),土砂(岩塊・玉石混り土含む),無し,10.0km以下	m3	1				
合計								
単価							円／m3	

1 次単価表

単価使用年月	2025. 12
歩掛適用年月	2025. 12
労務調整係数	1.000-00000 0.0 0

単 12号	残土処分		単位	m3	単位数量	1	単価	
名称・規格		条件	単位	数量	単価	金額	摘要	
処分費(m3)			m3	1			単 31号	
合計								
単価							円／m3	

1 次単価表

単価使用年月	2025. 12
歩掛適用年月	2025. 12
労務調整係数	1.000-00000 0.0 0

単 13号	U型側溝 1号 床版部		単位	m	単位数量	1	単価	
名称・規格		条件	単位	数量	単価	金額	摘要	
コンクリート		小型構造物, 人力打設, 18-8-25 (高炉), 一般養生, 無し, 全ての費用	m3	0.25				
コンクリート		小型構造物, 人力打設, 24-12-25 (20) (高炉), 一般養生, 無し, 全ての費用	m3	0.091				
型枠		一般型枠, 小型構造物	m2	2.05				
基礎砕石		12.5cmを超え17.5cm以下, 再生クラッシャー 40~0, 全ての費用	m2	0.75				
目地板		30m2未満, 瀝青繊維質目地板t=10	m2	0.034				
鉄筋工[市場単価]		SD345 D13, 一般構造物, 10t未満, 無, 無, 無, 補正無(鉄筋割合10%未満含む), 補正無(一般構造物)	t	0.014			単 32号	
型枠		撤去しない埋設型枠, 床版部	m2	0.49				
硬質塩化ビニル管(一般管) VP-30			m	0.13				
合計								
単価							円/m	

1 次単価表

単価使用年月	2025. 12
歩掛適用年月	2025. 12
労務調整係数	1.000-00000 0.0 0

単 14号	U型側溝 1号 グレーチング部		単位	m	単位数量	1	単価	
名称・規格		条件	単位	数量	単価	金額	摘要	
コンクリート		小型構造物, 人力打設, 18-8-25 (高炉), 一般養生, 無し, 全ての費用	m3	0.25				
コンクリート		小型構造物, 人力打設, 24-12-25 (20) (高炉), 一般養生, 無し, 全ての費用	m3	0.031				
型枠		一般型枠, 小型構造物	m2	2.18				
基礎碎石		12.5cmを超え17.5cm以下, 再生クラッシャー 40~0, 全ての費用	m2	0.75				
目地板		30m2未満, 瀝青繊維質目地板t=10	m2	0.028				
鉄筋工[市場単価]		SD345 D13, 一般構造物, 10t未満, 無, 無, 無, 補正無(鉄筋割合10%未満含む), 差筋及び杭頭処理	t	0.001			単 33号	
鋼製蓋 T-25 400用 騒音防止型ボルト固定式			枚	1				
合計								
単価							円/m	

1 次単価表

単価使用年月	2025. 12
歩掛適用年月	2025. 12
労務調整係数	1.000-00000 0.0 0

単 15号	U型側溝 2号 床版部		単位	m	単位数量	1	単価	
名称・規格		条件	単位	数量	単価	金額	摘要	
コンクリート		小型構造物, 人力打設, 18-8-25 (高炉), 一般養生, 無し, 全ての費用	m3	0. 17				
コンクリート		小型構造物, 人力打設, 24-12-25 (20) (高炉), 一般養生, 無し, 全ての費用	m3	0. 078				
型枠		一般型枠, 小型構造物	m2	1. 42				
基礎砕石		12. 5cmを超え17. 5cm以下, 再生クラッシャー 40〜0, 全ての費用	m2	0. 65				
目地板		30m2未満, 瀝青繊維質目地板t=10	m2	0. 025				
鉄筋工[市場単価]		SD345 D13, 一般構造物, 10t未満, 無, 無, 無, 補正無(鉄筋割合10%未満含む), 補正無(一般構造物)	t	0. 012			単 32号	
型枠		撤去しない埋設型枠, 床版部	m2	0. 39				
硬質塩化ビニル管(一般管) VP-30			m	0. 13				
合計								
単価							円/m	

1 次単価表

単価使用年月	2025. 12
歩掛適用年月	2025. 12
労務調整係数	1.000-00000 0.0 0

単 16号	U型側溝 2号 グレーチング部		単位	m	単位数量	1	単価	
名称・規格		条件	単位	数量	単価	金額	摘要	
コンクリート		小型構造物, 人力打設, 18-8-25 (高炉), 一般養生, 無し, 全ての費用	m3	0.17				
コンクリート		小型構造物, 人力打設, 24-12-25 (20) (高炉), 一般養生, 無し, 全ての費用	m3	0.032				
型枠		一般型枠, 小型構造物	m2	1.56				
基礎碎石		12.5cmを超え17.5cm以下, 再生クラッシャー 40~0, 全ての費用	m2	0.65				
目地板		30m2未満, 瀝青繊維質目地板t=10	m2	0.02				
鉄筋工[市場単価]		SD345 D13, 一般構造物, 10t未満, 無, 無, 無, 補正無(鉄筋割合10%未満含む), 差筋及び杭頭処理	t	0.001			単 33号	
鋼製蓋 T-25 300用 騒音防止型ボルト固定式			枚	1				
合計								
単価							円/m	

1 次単価表

単価使用年月	2025. 12
歩掛適用年月	2025. 12
労務調整係数	1.000-00000 0.0 0

単 17号	U型側溝 3号 グレーチング部		単位	m	単位数量	1	単価	
名称・規格		条件	単位	数量	単価	金額	摘要	
コンクリート		小型構造物, 人力打設, 18-8-25 (高炉), 一般養生, 無し, 全ての費用	m3	0.24				
コンクリート		小型構造物, 人力打設, 24-12-25 (20) (高炉), 一般養生, 無し, 全ての費用	m3	0.032				
型枠		一般型枠, 小型構造物	m2	2.1				
基礎碎石		12.5cmを超え17.5cm以下, 再生クラッシャー 40~0, 全ての費用	m2	0.65				
目地板		30m2未満, 瀝青繊維質目地板t=10	m2	0.027				
鉄筋工[市場単価]		SD345 D13, 一般構造物, 10t未満, 無, 無, 無, 補正無(鉄筋割合10%未満含む), 差筋及び杭頭処理	t	0.001			単 33号	
鋼製蓋 T-25 300用 騒音防止型ボルト固定式			枚	1				
合計								
単価							円/m	

1 次単価表

単価使用年月	2025. 12
歩掛適用年月	2025. 12
労務調整係数	1.000-00000 0.0 0

単 18号	溶融式区画線	施工方法区分:溶融式手動,規格・仕様区分:実線 15cm,塗布厚:厚1.5mm,排水性舗装:無し	単位	m	単位数量	1	単価	
名称・規格		条件	単位	数量	単価	金額	摘要	
区画線設置		無し,溶融式手動,無し,実線 15cm,無し,1.5mm,無し,無し,含有量15~18%,白,アスファルト舗装,全ての費用	m	1			単 34号	
合計								
単価							円/m	

1 次単価表

単価使用年月	2025. 12
歩掛適用年月	2025. 12
労務調整係数	1.000-00000 0.0 0

単 19号	コンクリート構造物取壊し	構造物区分:鉄筋構造物,工法区分:機械施工	単位	m3	単位数量	1	単価	
名称・規格		条件	単位	数量	単価	金額	摘要	
構造物とりこわし		鉄筋構造物,機械施工,無し,無し,不要	m3	1			単 35号	
合計								
単価							円/m3	

1 次単価表

単価使用年月	2025. 12
歩掛適用年月	2025. 12
労務調整係数	1.000-00000 0.0 0

単 20号	蓋版撤去 C2-B300	蓋種類:側溝蓋	単位	枚	単位数量	1	単価	
名称・規格		条件	単位	数量	単価	金額	摘要	
蓋版		再利用撤去,無し,蓋版(各種),40を 超え170kg/枚以下,無し,無し	枚	1			単 36号	
合計								
単価							円/枚	

1 次単価表

単価使用年月	2025. 12
歩掛適用年月	2025. 12
労務調整係数	1.000-00000 0.0 0

単 21号	蓋版撤去 C2-B400	蓋種類:側溝蓋	単位	枚	単位数量	1	単価	
名称・規格		条件	単位	数量	単価	金額	摘要	
蓋版		再利用撤去,無し,蓋版(各種),40を 超え170kg/枚以下,無し,無し	枚	1			単 36号	
合計								
単価							円/枚	

1 次単価表

単価使用年月	2025. 12
歩掛適用年月	2025. 12
労務調整係数	1.000-00000 0.0 0

単 22号	蓋版撤去 鋼製蓋 995*430*110	蓋種類:側溝蓋	単位	枚	単位数量	1	単価	
名称・規格		条件	単位	数量	単価	金額	摘要	
蓋版		再利用撤去,無し,蓋版(各種),40を 超え170kg/枚以下,無し,無し	枚	1			単 37号	
合計								
単価							円/枚	

1 次単価表

単価使用年月	2025. 12
歩掛適用年月	2025. 12
労務調整係数	1.000-00000 0.0 0

単 23号	蓋版撤去 鋼製蓋 700*289*65	蓋種類:側溝蓋	単位	枚	単位数量	1	単価	
名称・規格		条件	単位	数量	単価	金額	摘要	
蓋版		再利用撤去,無し,蓋版(各種),40kg/ 枚以下,無し,無し	枚	1			単 38号	
合計								
単価							円/枚	

1 次単価表

単価使用年月	2025. 12
歩掛適用年月	2025. 12
労務調整係数	1.000-00000 0.0 0

単 24号	殻運搬	殻種別:コンクリート殻(鉄筋)	単位	m3	単位数量	1	単価	
名称・規格		条件	単位	数量	単価	金額	摘要	
殻運搬		コンクリート(鉄筋)構造物とりこわし,機械積込,無し,5.7km以下,全ての費用	m3	1				
合計								
単価							円／m3	

1 次単価表

単価使用年月	2025. 12
歩掛適用年月	2025. 12
労務調整係数	1.000-00000 0.0 0

単 25号	殻処分	殻種別:コンクリート殻(鉄筋)	単位	m3	単位数量	1	単価	
名称・規格		条件	単位	数量	単価	金額	摘要	
処分費(m3)			m3	1			単 39号	
合計								
単価							円／m3	

1 次単価表

単価使用年月	2025. 12
歩掛適用年月	2025. 12
労務調整係数	1.000-00000 0.0 0

単 26号	現場発生品運搬	発生材種類:鉄製蓋	単位	t	単位数量	1	単価	
名称・規格		条件	単位	数量	単価	金額	摘要	
現場発生品及び支給品運搬		クレーン装置付2t積、吊能力2.9t,無し,14.0km以下	t	1				
合計								
単価							円/t	

1 次単価表

単価使用年月	2025. 12
歩掛適用年月	2025. 12
労務調整係数	1.000-00000 0.0 0

単 27号	交通誘導警備員	A	単位	人日	単位数量	1	単価	
名称・規格		条件	単位	数量	単価	金額	摘要	
交通誘導警備員A			人日	1			単 40号	
合計								
単価							円/人日	

1 次単価表

単価使用年月	2025. 12
歩掛適用年月	2025. 12
労務調整係数	1.000-00000 0.0 0

単 28号	交通誘導警備員	B	単位	人日	単位数量	1	単価	
名称・規格		条件	単位	数量	単価	金額	摘要	
交通誘導警備員B			人日	1			単 41号	
合計								
単価							円／人日	

2 次単価表

単価使用年月	2025. 12
歩掛適用年月	2025. 12
労務調整係数	1.000-00000 0.0 0

単 29号	処分費 (t)		単位	t	単位数量	100	単価	
名称・規格		条件	単位	数量	単価	金額	摘要	
処分費 汚泥			t	100				
合計								
単価							円／t	

2 次単価表

単価使用年月	2025. 12
歩掛適用年月	2025. 12
労務調整係数	1.000-00000 0.0 0

単 30号	処分費 (m3)		単位	m3	単位数量	100	単価	
名称・規格		条件	単位	数量	単価	金額	摘要	
処分費 アスファルト殻			m3	100				
合計								
単価							円／m3	

2 次単価表

単価使用年月	2025. 12
歩掛適用年月	2025. 12
労務調整係数	1.000-00000 0.0 0

単 31号	処分費 (m3)		単位	m3	単位数量	100	単価	
名称・規格		条件	単位	数量	単価	金額	摘要	
処分費 残土			m3	100				
合計								
単価							円／m3	

2 次単価表

単価使用年月	2025. 12
歩掛適用年月	2025. 12
労務調整係数	1. 000-00000 0. 0 0

単 32号	鉄筋工[市場単価]	SD345 D13, 一般構造物, 10t未満, 無, 無, 無, 補正無(鉄筋割合10%未満含む), 補正無(一般構造物)	単位	t	単位数量	1	単価	
名称・規格		条件	単位	数量	単価	金額	摘要	
鉄筋コンクリート用棒鋼 SD345 D13			t	1. 03				
鉄筋工 加工・組立共 一般構造物			t	1				
諸雑費(まるめ)			式	1				
合計								
単価							円/t	

2 次単価表

単価使用年月	2025. 12
歩掛適用年月	2025. 12
労務調整係数	1.000-00000 0.0 0

単 33号	鉄筋工[市場単価]	SD345 D13, 一般構造物, 10t未満, 無, 無, 無, 補正無(鉄筋割合10%未満含む), 差筋及び杭頭処理	単位	t	単位数量	1	単価	
名称・規格		条件	単位	数量	単価	金額	摘要	
鉄筋コンクリート用棒鋼 SD345 D13			t	1.03				
鉄筋工 加工・組立共 一般構造物			t	1				
諸雑費(まるめ)			式	1				
合計								
単価							円/t	

2 次単価表

単価使用年月	2025. 12
歩掛適用年月	2025. 12
労務調整係数	1.000-00000 0.0 0

単 34号	区画線設置	無し, 溶融式手動, 無し, 実線 15cm, 無し, 1.5mm, 無し, 無し, 含有量15～1 8%, 白, アスファルト舗装, 全ての費用	単位	m	単位数量	1,000	単価	
名称・規格		条件	単位	数量	単価	金額	摘要	
区画線設置(溶融式) 昼間 豪雪無 実線15cm 制約無			m	1,000				
トラフィックペイント 溶融型 3種1号 ビーズ15～18 白			kg	570				
ガラスビーズ 0.106～0.850mm			kg	25				
接着用プライマー 区画線用			kg	25				
軽油			L	40				
諸雑費(率+まるめ)			式	1				
合計								
単価							円/m	

2 次単価表

2 次単価表						単価使用年月		2025. 12	
						歩掛適用年月		2025. 12	
						労務調整係数		1. 000-00000 0. 0 0	
単 35号	構造物とりこわし	鉄筋構造物, 機械施工, 無し, 無し, 不要	単位	m3	単位数量	1	単価		
名 称 ・ 規 格		条 件	単位	数量	単価	金額	摘 要		
鉄筋構造物 昼間 機械施工 制約無			m3	1					
諸雑費(まるめ)			式	1					
合 計									
単 価							円／m3		

2 次単価表

2 次単価表						単価使用年月		2025. 12	
						歩掛適用年月		2025. 12	
						労務調整係数		1. 000-00000 0. 0 0	
単 36号	蓋版	再利用撤去, 無し, 蓋版(各種), 40を 超え170kg/枚以下, 無し, 無し	単位	枚	単位数量	100	単価		
名 称 ・ 規 格		条 件	単位	数量	単価	金 額	摘 要		
蓋版コンクリート・鋼製 昼間 170kg以下 制約無			枚	100					
諸雑費(まるめ)			式	1					
合 計									
単 価							円／枚		

2 次単価表

単価使用年月	2025. 12
歩掛適用年月	2025. 12
労務調整係数	1.000-00000 0.0 0

単 37号	蓋版	再利用撤去,無し,蓋版(各種),40を 超え170kg/枚以下,無し,無し	単位	枚	単位数量	100	単価	
名称・規格		条件	単位	数量	単価	金額	摘要	
蓋版コンクリート・鋼製 昼間 170kg以下 制約無			枚	100				
諸雑費(まるめ)			式	1				
合計								
単価							円/枚	

2 次単価表

単価使用年月	2025. 12
歩掛適用年月	2025. 12
労務調整係数	1.000-00000 0.0 0

単 38号	蓋版	再利用撤去,無し,蓋版(各種),40kg/ 枚以下,無し,無し	単位	枚	単位数量	100	単価	
名称・規格		条件	単位	数量	単価	金額	摘要	
蓋版コンクリート・鋼製 昼間 40kg以下 制約無			枚	100				
諸雑費(まるめ)			式	1				
合計								
単価							円/枚	

2 次単価表

単価使用年月	2025. 12
歩掛適用年月	2025. 12
労務調整係数	1.000-00000 0.0 0

単 39号	処分費 (m3)		単位	m3	単位数量	100	単価	
名称・規格		条件	単位	数量	単価	金額	摘要	
処分費 鉄筋コンクリート殻			m3	100				
合計								
単価							円／m3	

2 次単価表

単価使用年月	2025. 12
歩掛適用年月	2025. 12
労務調整係数	1.000-00000 0.0 0

単 40号	交通誘導警備員A		単位	人日	単位数量	1	単価	
名称・規格		条件	単位	数量	単価	金額	摘要	
交通誘導警備員A			人	1				
諸雑費(まるめ)			式	1				
合計								
単価							円／人日	

2 次単価表

単価使用年月	2025. 12
歩掛適用年月	2025. 12
労務調整係数	1.000-00000 0.0 0

単 41号	交通誘導警備員B		単位	人日	単位数量	1	単価	
名称・規格		条件	単位	数量	単価	金額	摘要	
交通誘導警備員B			人	1				
諸雑費(まるめ)			式	1				
合計								
単価							円／人日	

機労材集計リスト（機械）

工事名	R 7馬土 半田貞光線 つ・半田中藪 側溝修繕工事					
単価コード	名 称	規 格	単位	数量	金額	摘要
L001010007	バックホウ(クローラ) [標準]	山積0.8m3(平積0.6m3)	日	0.476	4,858	
L001050002	ロードローラ[マカダム]	運転質量10～12t	日	0.04	207	
L001060004	タイヤローラ[普通型]	運転質量13～14t	日	0.039	201	
M000201034	小型バックホウ(クローラ) [標準]	排出ガス対策型(第2次基準) 山積0.13m3	供用日	1.909	11,602	
M000202096	バックホウ(クローラ) [後方超小旋回型]	排ガス型(第2次) 山積0.28m3	供用日	2.288	19,347	
M000301002	ダンプトラック[オンロード・ディーゼル]	4t積級	供用日	0.944	8,089	
M000301005	ダンプトラック[オンロード・ディーゼル]	10t積級	供用日	0.731	15,218	
M000302010	トラック[クレーン装置付]	ベーストラック2t積 吊能力2.9t	供用日	0.01	75	
M000701021	モータクレーナ [土工用]	排出ガス対策(2014年規制) プレート幅3.1m	供用日	0.038	1,426	
M000804001	振動ローラ(舗装用) [ハントカイト式]	運転質量0.5～0.6t	供用日	0.136	194	
M000806001	ランマ	質量60～80kg	供用日	0.912	487	
M000807001	振動コンパクタ[前進型]	機械質量40～60kg	供用日	0.296	105	
M001161013	コンクリートカッタ[バキューム式(超低騒音型)]	湿式 切削深20cm級 プレート径φ56cm	供用日	0.513	6,669	
	合計額				68,478	

見積単価一覧表

工事名	R7馬土 半田貞光線 つ・半田中藪 側溝修繕工事			
名称	規格	単位	単価	備考
処分費	アスファルト殻	m3	2,300	運搬距離 L=6.5km以下
処分費	コンクリート殻(鉄筋)	m3	3,500	運搬距離 L=5.7km以下
処分費	汚泥	t	13,000	
処分費	建設残土	m3	540	運搬距離 L=10.0km以下
再生粒度調整碎石	RM-30	m3	2,100	

R7馬土 半田貞光線 つ・半田中藪 側溝修繕工事

(一)半田貞光線

美馬郡つるぎ町半田中藪

数量計算書(当初)

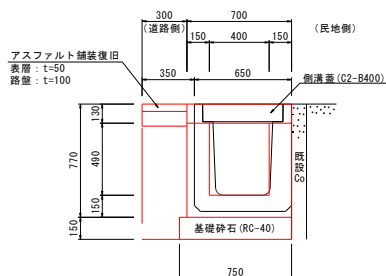
西部総合県民局(美馬庁舎)

工種	種別	細別	規格	単位	数量	計上数量
舗装工						
	舗装打換え工					
		舗装版切断	アスファルト舗装版 t=50mm	m	92.7	93
		汚泥処理		t	0.117	0.12
		舗装版破碎	アスファルト舗装版 t=50mm	m2	33.2	33
		殻運搬	舗装版破碎	m3	1.7	2
		殻処分	アスファルト殻	m3	1.7	2
		上層路盤	RM-30 t=100mm	m2	27.8	28
		表層	再生密粒度As(13) t=5cm	m2	27.8	28
区画線工						
	区画線工					
		熔融式区画線	実線 15cm 白	m	92.7	93
排水構造物工						
	作業土工					
		床 堀		m3	30.1	30
		埋 戻		m3	18.5	20
		基面整正		m2	62.5	63
		土砂等運搬		m3	9.5	10
		土砂等処分		m3	9.5	10
	側溝工					
		1号U型側溝(床版部)		m	16.2	16.2
		1号U型側溝(グレーチング部)		m	6.0	6.0
		2号U型側溝(床版部)		m	53.5	53.5
		2号U型側溝(グレーチング部)		m	16.0	16.0
		3号U型側溝(グレーチング部)		m	1.0	1.0

[illegible]

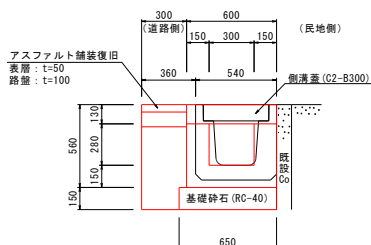
数量計算書

1 号U型側溝

$$L=22.2\text{m}$$


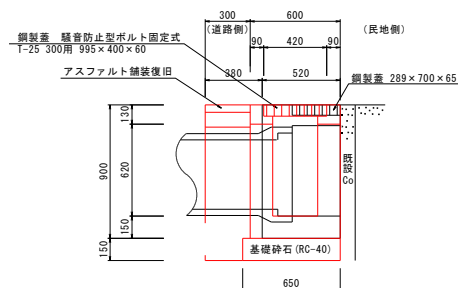
1.0m当り		
名 称	数 量	単位
舗装版切断 (As)	1.00	m
As舗装版取壊し	0.35	m ²
既設U型側溝取壊し	0.22	m ³
床 掘	0.4	m ³
埋 戻	0.2	m ³
基面整正	0.75	m ²

2号U型側溝

 $L = 69.5 \text{ m}$ 

1.0m当り		
名 称	数 量	単位
舗装版切断(As)	1.00	m
As舗装版取壊し	0.36	m ²
既設U型側溝取壊し	0.14	m ³
床 掘	0.3	m ³
埋 戻	0.2	m ³
基面整正	0.65	m ²

3号U型側溝

 $L = 1.0 \text{ m}$ 

名 称	数 量	单 位
鋪裝版切斷 (As)	1. 00	m
As鋪裝版取壊し	0. 38	m2
既設U型側溝取壊し	0. 20	m3
床 掘	0. 4	m3
埋 戻	0. 2	m3
基面整正	0. 65	m2

[illegible]

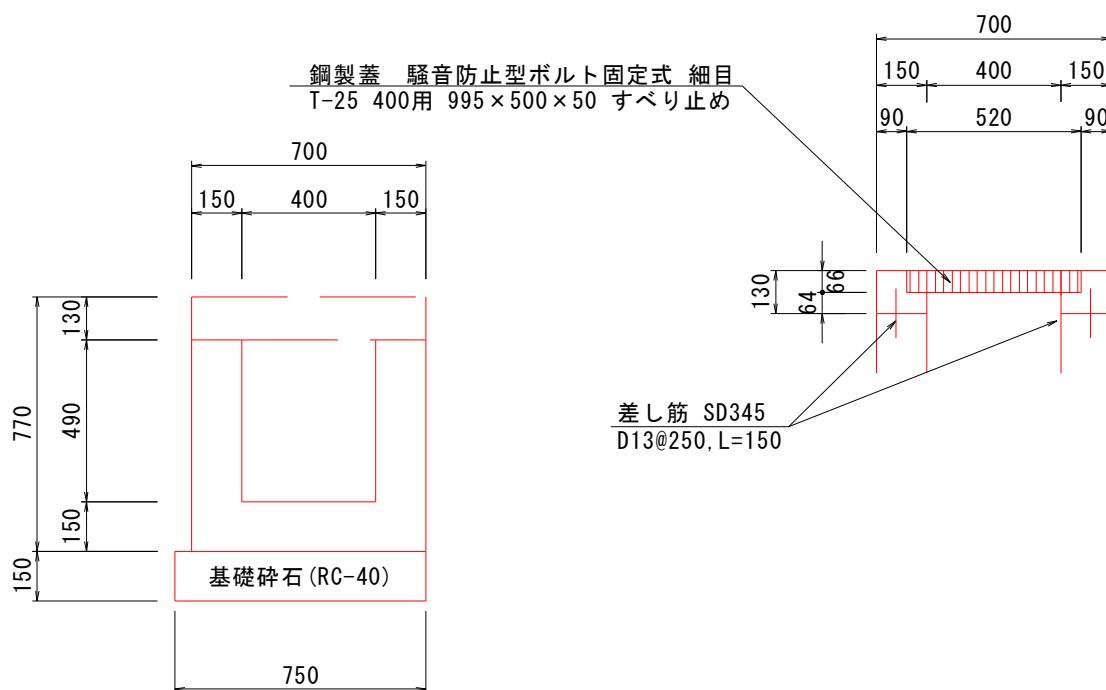
数量計算書

[illegible]

数量計算書

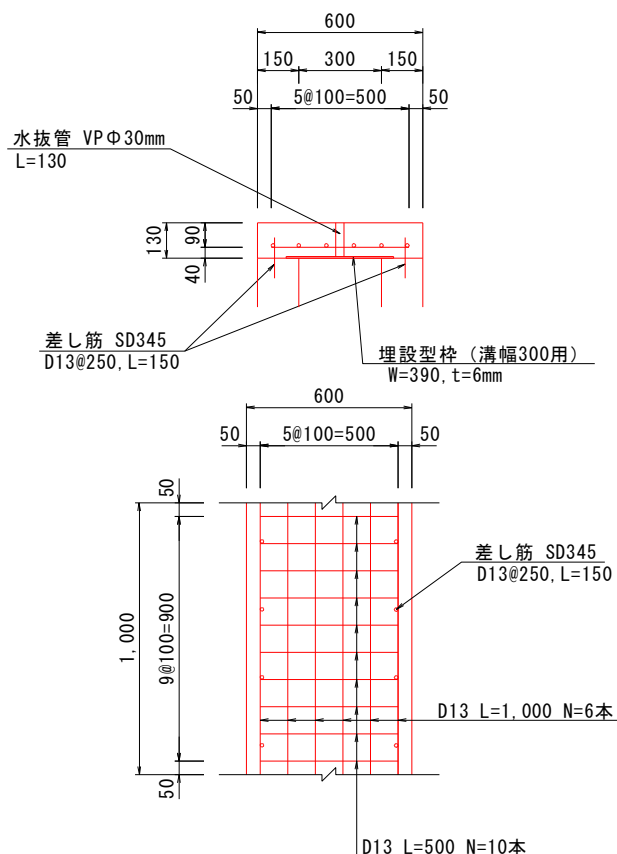
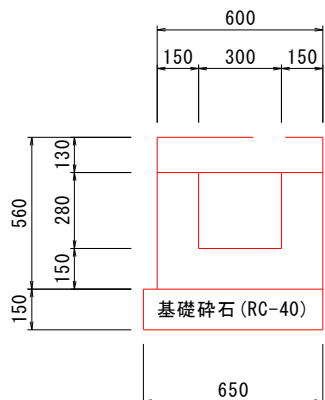
1号U型側溝

(グレーチング部)

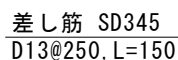
[illegible]

数量計算書

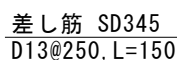
(床版部)

[illegible]

(グレーチング部)

[illegible]

(グレーチング部)

[illegible]

数量表

側溝蓋撤去

種別	寸法 (mm)	体積 (m3/枚)	質量 (kg/枚)	枚数 (枚)
C2-B300	430 × 110 × 500	0.024	58	133
C2-B400	530 × 120 × 500	0.032	78	44

現場発生品運搬（鋼製蓋）

種別	適用荷重	寸法 (mm)	質量 (kg/枚)	枚数 (枚)
かさ上げ 細目	T-25	995 × 430 × 110	50.1	1
枘蓋	T-20	700 × 289 × 65	26.5	1